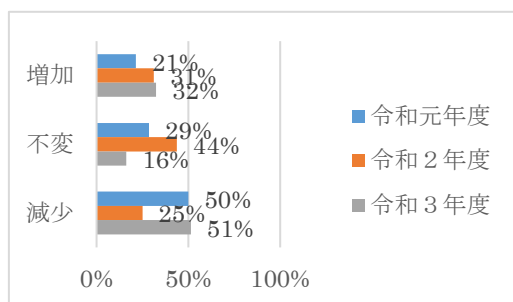


【2021年9月実施 令和3年度景況調査アンケート集計結果】

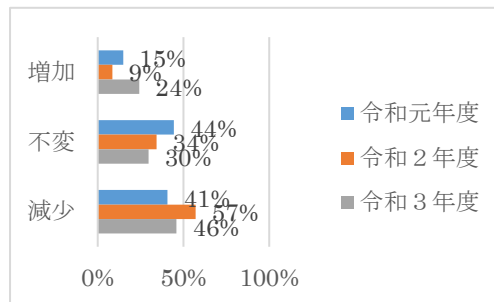
■■■■卸・小売業■■■■

【売上】

前年同月比



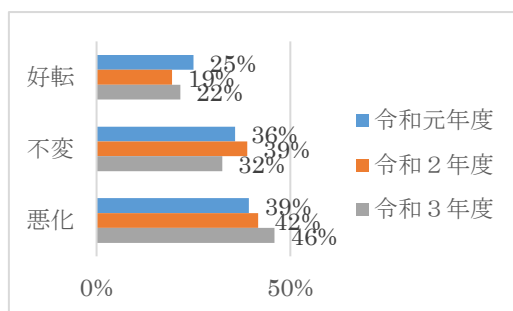
3か月後の見通し



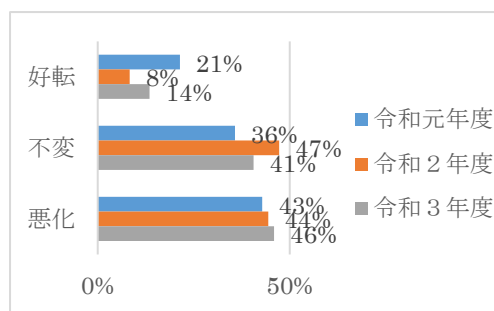
「減少」が半数を超え、非常に厳しい結果となった。ただ事業所によっては、「増加」も多く、差が大きく見られた。巣籠需要に関係する商品の取り扱いがあるところは、増加の回答が多いように見受けられた。

【採算】

前年同月比



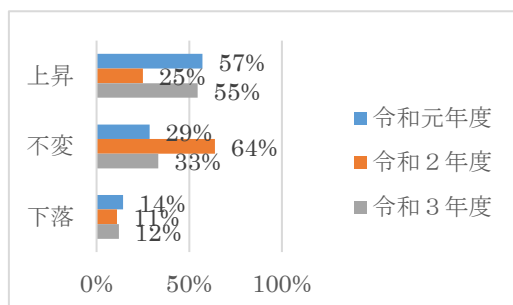
3か月後の見通し



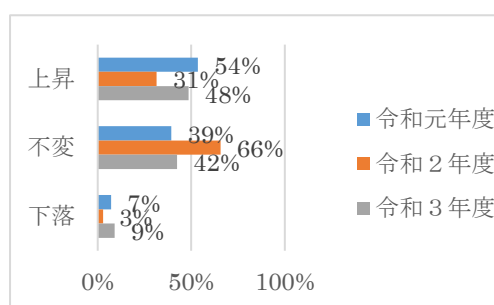
前年同月比、見通しともに「悪化」の回答が多く、増加傾向にある。

【仕入単価】

前年同月比



3か月後の見通し



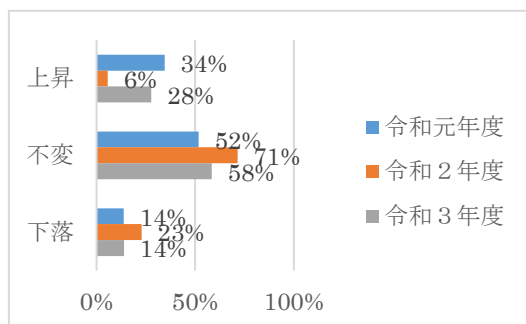
「上昇」の回答が半数を超え、見通しでも「上昇」が最も多い。

【2021年9月実施 令和3年度景況調査アンケート集計結果】

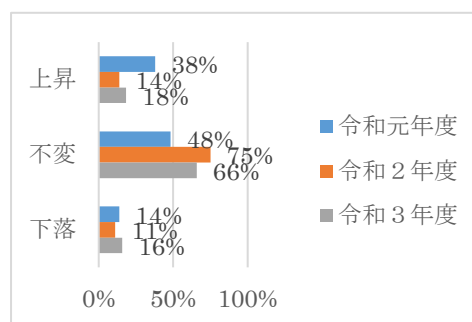
■■■卸・小売業■■■

【販売単価】

前年同月比



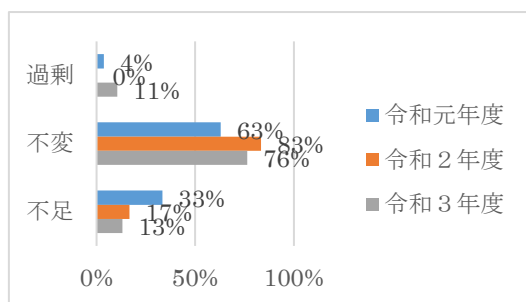
3か月後の見通し



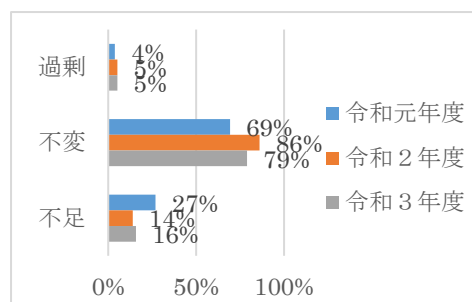
「上昇」が増え、価格に転嫁できている事業所もある。販売不振からの値引き販売が、「下落」の回答になったのではないかと推察される。

【従業員】

前年同月比



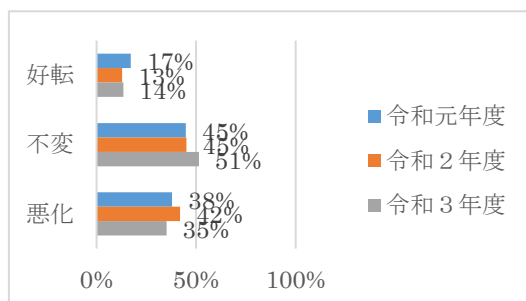
3か月後の見通し



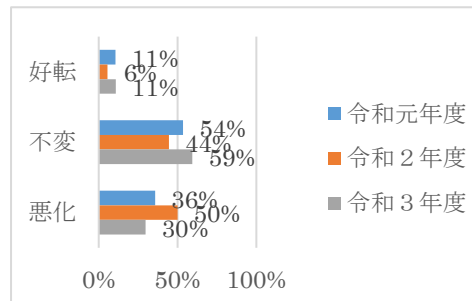
「不変」が最も多いが、「過剰」「不足」も1割程度ある。見通しとしては、「不足」が増えている。

【業況】

前年同月比



3か月後の見通し



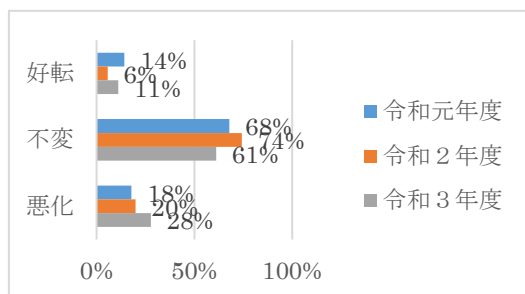
前年同月比は、「悪化」が少し減少。見通しは「不変」が最も多く、全体的には悪化傾向の結果であった。

【2021年9月実施 令和3年度景況調査アンケート集計結果】

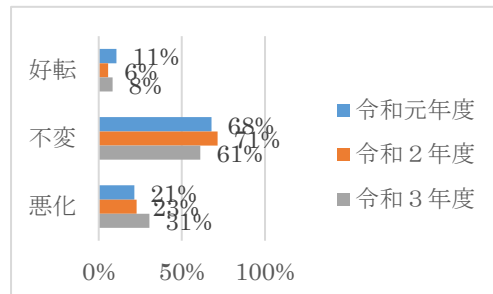
■■■卸・小売業■■■

【資金繰り】

前年同月比



3か月後の見通し



前年同月比、見通しともに「悪化」が少し増加。売上減少、採算悪化によるものと推測。