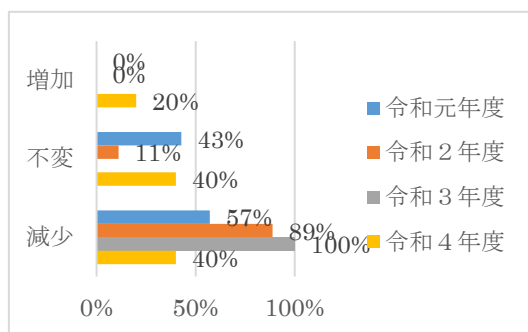


【2022年9月実施 令和4年度景況調査アンケート集計結果】

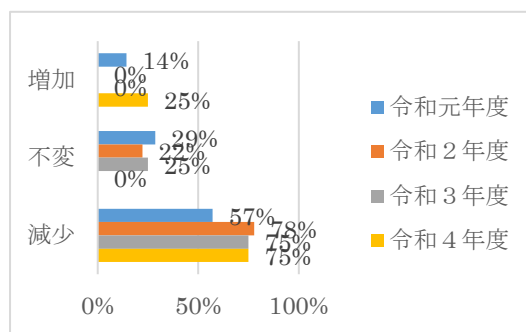
■■■飲食業■■■

【売上】

前年同月比



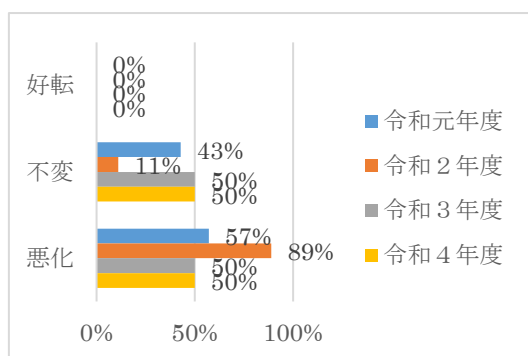
3か月後の見通し



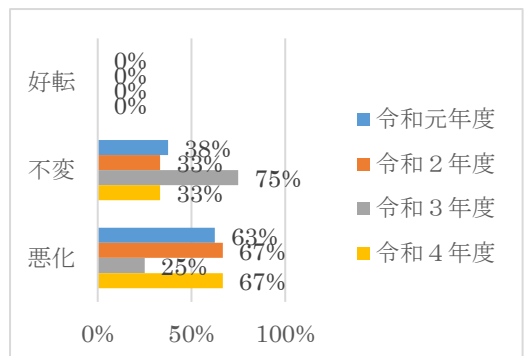
昨年度の「減少」100%回答が、幾分か緩和された。依然、見通しでは減少を予想している。

【採算】

前年同月比



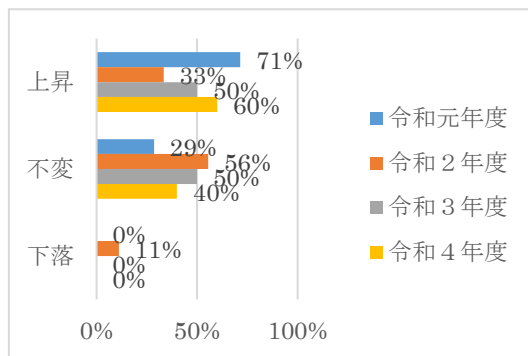
3か月後の見通し



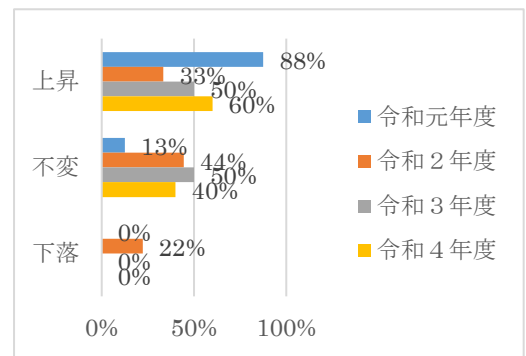
前年同月比で「悪化」と回答した方が50%。見通しで「悪化」が増えている。

【仕入単価】

前年同月比



3か月後の見通し



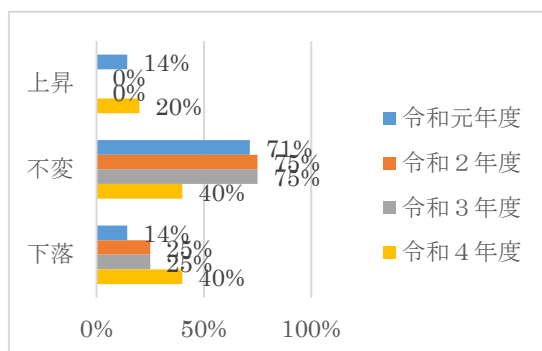
前年同月比、見通しともに60%の事業所が「上昇」と回答。

【2022年9月実施 令和4年度景況調査アンケート集計結果】

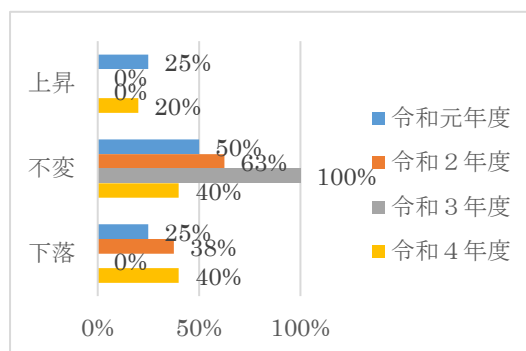
■■■飲食業■■■

【販売単価】

前年同月比



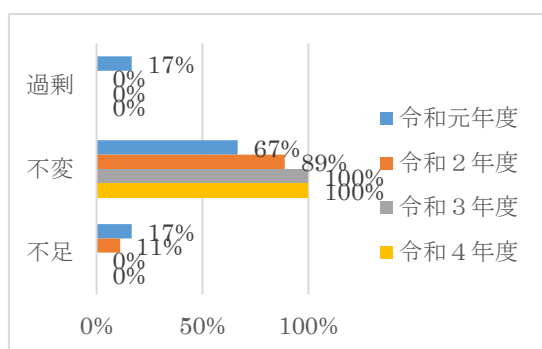
3か月後の見通し



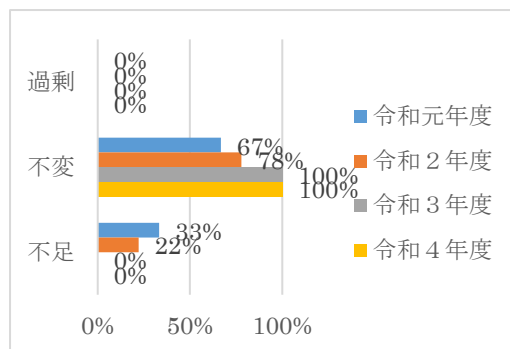
ここに来て、販売単価の上昇がみられた。見通しは前年同月比と同じ。

【従業員】

前年同月比



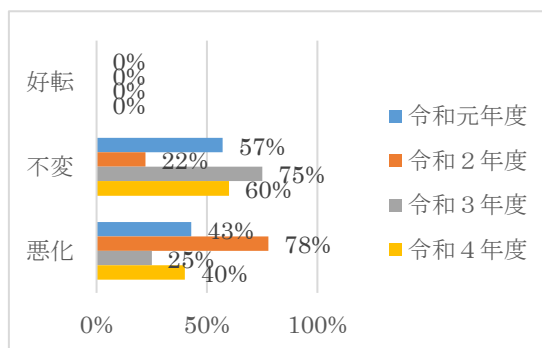
3か月後の見通し



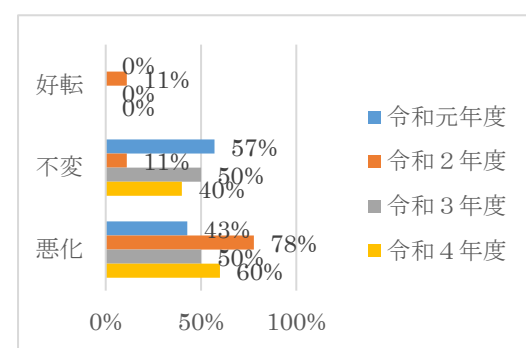
全ての事業所が「不変」と回答。

【業況】

前年同月比



3か月後の見通し



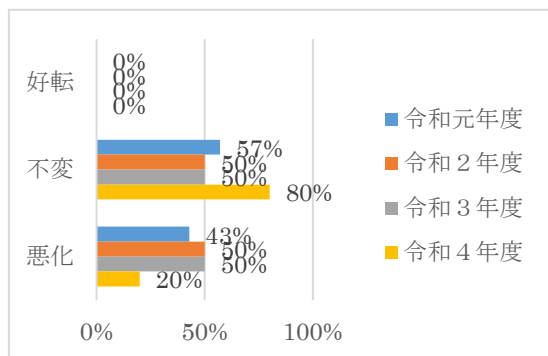
前年同月比、見通しともに「好転」と答えた事業所は無く、前年同月比の「悪化」は増え、見通しの「悪化」も増えている。

【2022年9月実施 令和4年度景況調査アンケート集計結果】

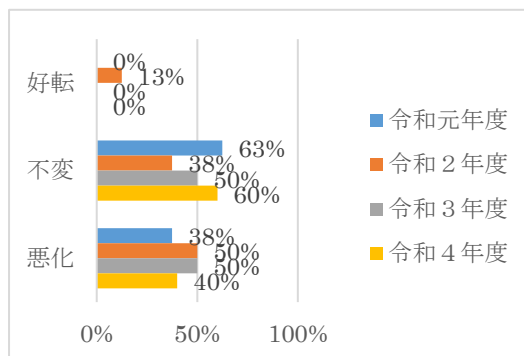
■■■飲食業■■■

【資金繰り】

前年同月比



3か月後の見通し



前年同月比と見通しともに「不変」が増えて、「悪化」が減少。「好転」は無い。