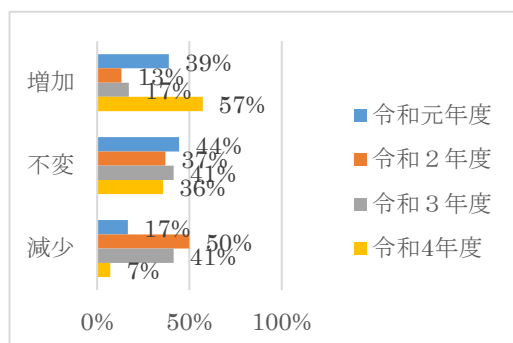


【2022年9月実施 令和4年度景況調査アンケート集計結果】

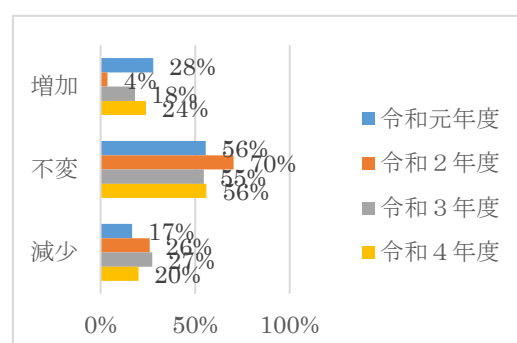
■■■建設業■■■

【売上】

前年同月比



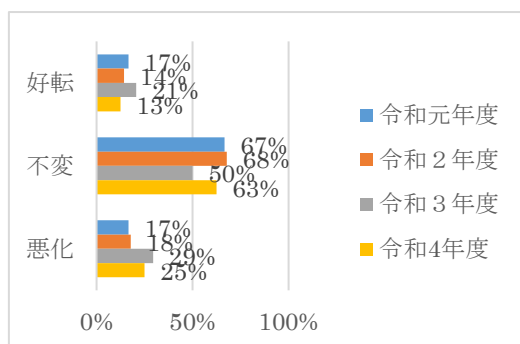
3か月後の見通し



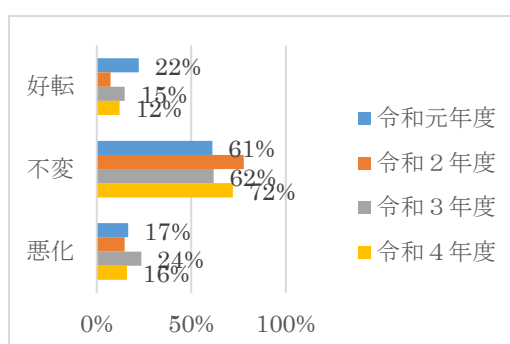
前年同月比では、「増加」が大幅に増え、「減少」が大幅に減った。見通しは横ばい。

【採算】

前年同月比



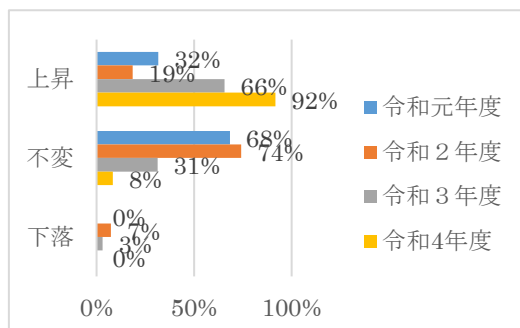
3か月後の見通し



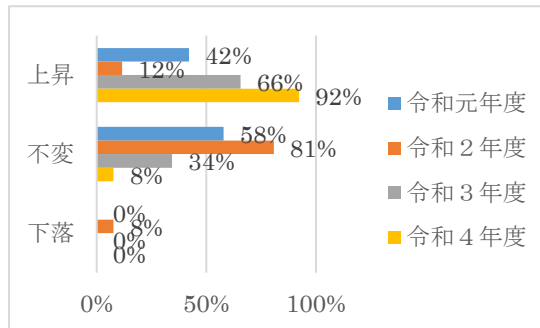
前年同月比、見通しともに「不変」が増加、「好転」「悪化」が減少。

【仕入単価】

前年同月比



3か月後の見通し



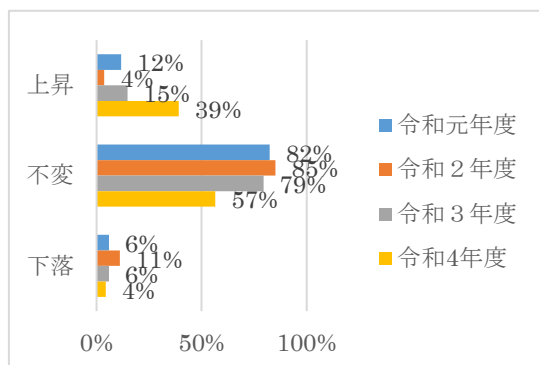
前年同月比、見通しともに「上昇」が大幅に増加。

【2022年9月実施 令和4年度景況調査アンケート集計結果】

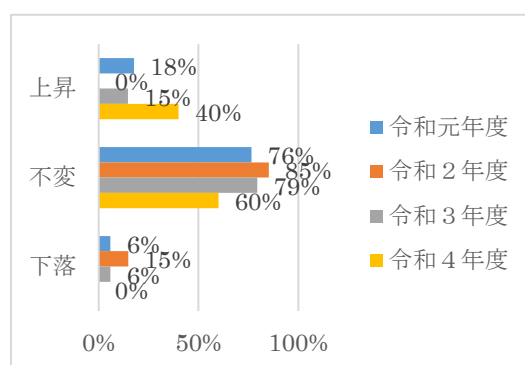
■■■建設業■■■

【販売単価】

前年同月比



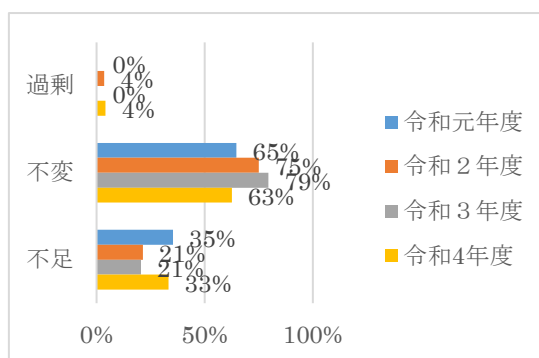
3か月後の見通し



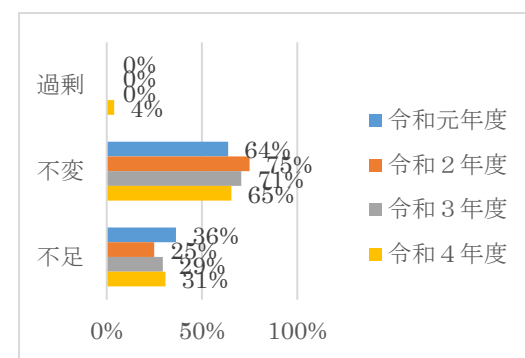
前年同月比、見通しともに「上昇」が大幅に増え、「不変」「下落」が少し減少。

【従業員】

前年同月比



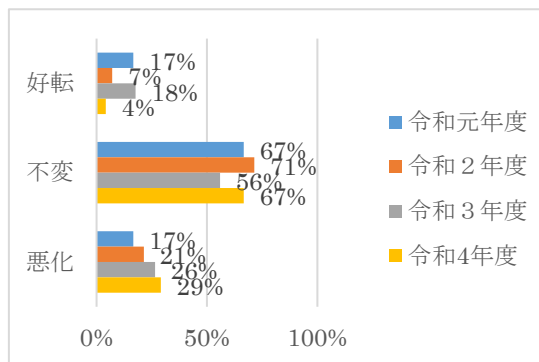
3か月後の見通し



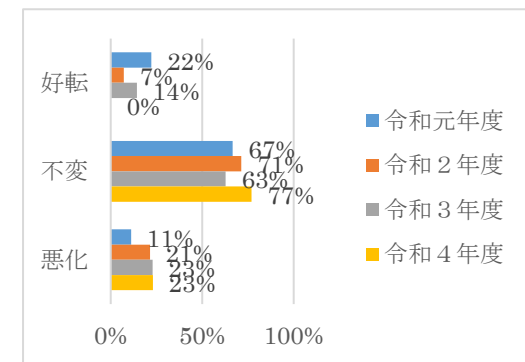
3年間とおして、人手不足は解消されていない。

【業況】

前年同月比



3か月後の見通し



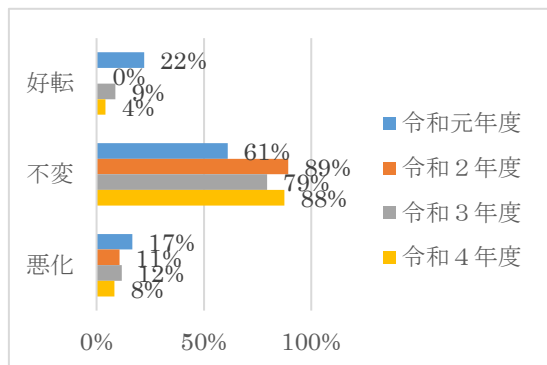
販売の単価を上げ、売上も上がっているが、仕入れ単価上昇のため利益には結びついていないのが結果として出ている。

【2022年9月実施 令和4年度景況調査アンケート集計結果】

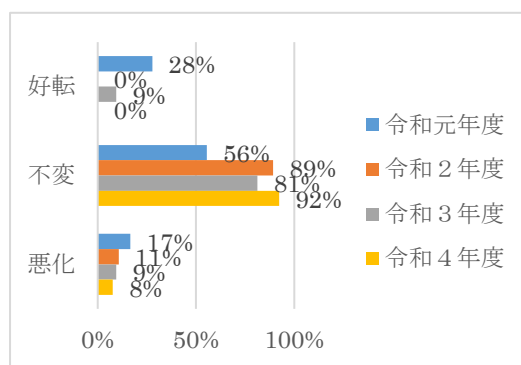
■■■建設業■■■

【資金繰り】

前年同月比



3か月後の見通し



前年同月比、見通しともに「不変」が多い。